

Товарищество с Ограниченной Ответственностью
« TOP GEODEZY »



Компания «TOP GEODEZY» основана в сентябре 2006 года. Наша команда это 20 опытных специалистов, с 10-летним опытом работы, знающие и любящие свое дело.

Наши геологи имеют богатый опыт работ по проведению поисково-оценочных и разведочных работ на все виды твердых полезных ископаемых.

Наш девиз - всегда работать на качество и результат.

ТОО « TOP GEO » - предлагает свои услуги в проведении геологоразведочных работ по поиску и оценке месторождений твёрдых полезных ископаемых:



- **Проектирование и подготовительный период:** сбор, систематизация и анализ фондовых, архивных и опубликованных материалов, предварительное комплексное дешифрирование аэрокосмоснимков, проведение полевых работ рекогносцировочного характера.



- **Полевые работы:** Маршрутные наблюдения, документация горно-буровых работ, проходка шурфов и канав механическим и ручным способом, скважинные геофизические исследования, составление базы данных.





- **Геохимические исследования, отбор проб, документация геотехнических скважин.**



- **Опробование: Пробоподготовка**

Топографические съемки:

- тахеометрическая съемка масштабов 1:500 – 1:5000;
- GPS съемка с созданием цифровой модели местности;
- съемка автомобильных и ж/д дорог, линий ЛЭП, ВОЛС.

Создание съемочного обоснования:

- традиционными методами (триангуляции, засечек, теодолитными ходами, полигонометрией);
- с помощью GPS приемников (развитие GPS сетей);

Закладка реперов

Привязочно - разбивочные работы:

- разбивка профилей;
- трассирование дорог, линий ЛЭП, линейных сооружений;
- разбивка кривых;
- привязка скважин, горных выработок, канав.

«Паспортизация» дорог с использованием GPS приемников серий Trimble 4400, 4600.

Вынос проектов в натуру.





- **Документальное сопровождение буровых скважин, канав, траншей и шурфов.**

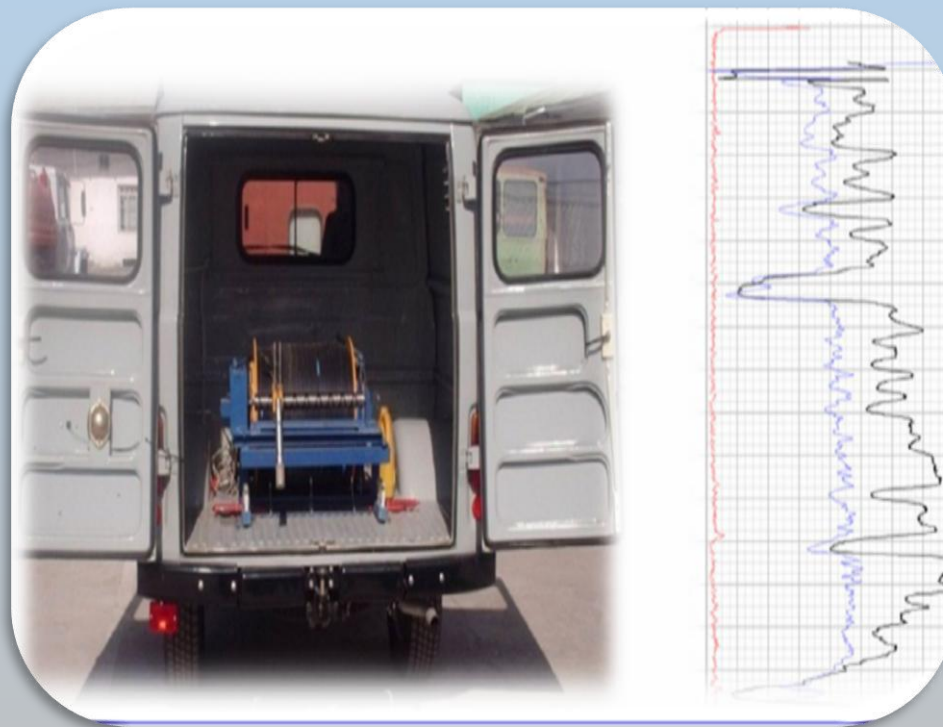


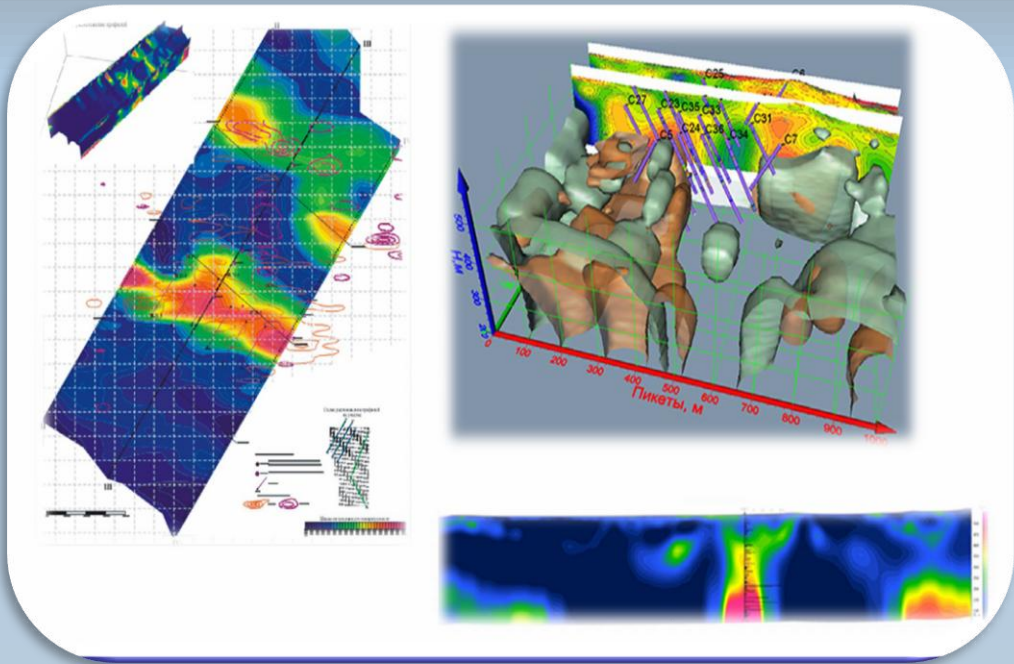


- **Распиловка керна и обработка проб**

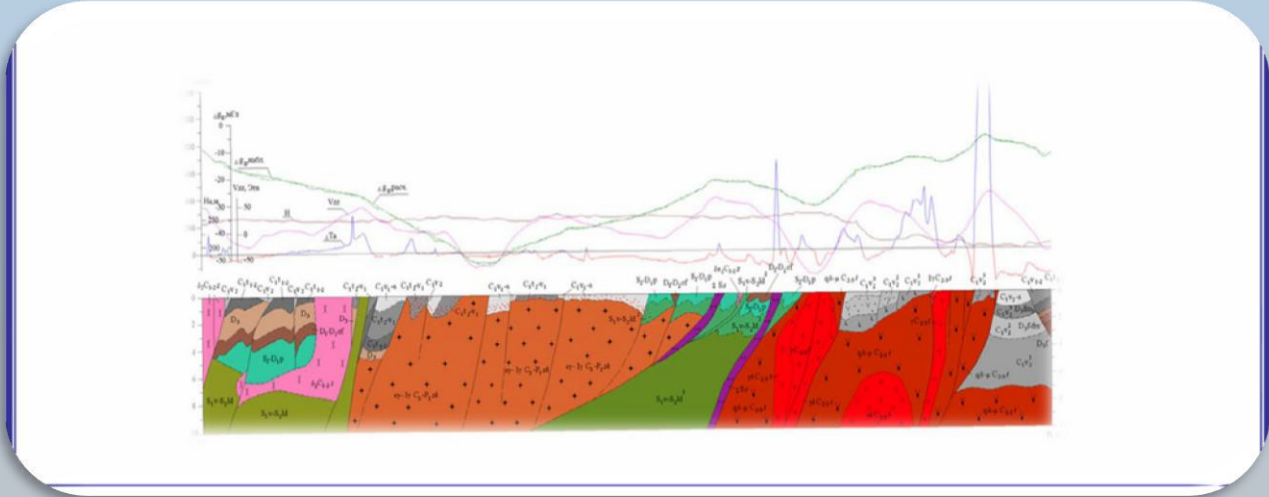
Выполняемые виды каротажных работ:

- Гамма каротаж
- Кавернометрия
- Электрический каротаж
- Каротаж магнитной восприимчивости
- Инклинометрия
- Расходомерия





- **Камеральные работы:** Обработка и интерпретация полевых материалов, а также результатов лабораторных анализов, описание шлифов, аншлифов, минералогический анализ, составление геологических карт и подсчет запасов.





- Составление отчетной документации.
- Защита отчетов (на НТС), утверждение запасов (ГКЗ).
- Для решения локальных задач недропользования мы предлагаем нашим Заказчикам проведение любого вида геологоразведочных работ из полного комплекса работ, а также предлагаем услуги наших специалистов для геологического сопровождения буровых и горных работ.

Спасибо за внимание!